

RELATÓRIO DE SUSTENTABILIDADE

Conforme ESRS VSME – Normas Simplificadas para PME

Ano de referência: 2025



Identificação da Empresa

Procomunicação

Rua Adriano Pinto Basto, Centro Comercial Vinova, Loja 24
4760-114 Vila Nova de Famalicão

geral@procomunicacao.pt
www.procomunicacao.pt



Modelo de Negócio

A PROCOMUNICAÇÃO presta serviços de comunicação e marketing de forma personalizada e integrada, adaptando metodologias às necessidades específicas de cada cliente e projeto.

A sua atividade centra-se no **desenvolvimento de estratégias de comunicação responsáveis, com enfoque em comunicação digital, assessoria de imprensa, relações públicas, produção de conteúdos e apoio estratégico à reputação e posicionamento das organizações.**

Enquanto empresa de serviços de base criativa e intelectual, o seu impacto resulta sobretudo das decisões estratégicas, técnicas e éticas associadas à comunicação que desenvolve e dissemina.



Cadeia de Valor

A empresa reconhece que **parte significativa dos seus impactos ambientais e sociais ocorre de forma indireta**, através das escolhas efetuadas ao longo da cadeia de valor.



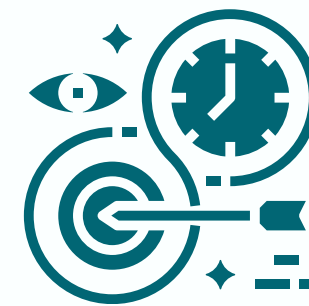
COLABORADORES



CLIENTES



PARCEIROS
INSTITUCIONAIS
E TÉCNICOS



FORNECEDORES
ESTRATÉGICOS



ENTIDADES
REGULADORAS

Missão, Visão, Valores

A PROCOMUNICAÇÃO orienta a sua atuação por princípios de **ética, rigor, responsabilidade e proximidade**.

Assume o **compromisso de desenvolver comunicação responsável, transparente e alinhada com práticas sustentáveis**, reconhecendo o seu papel enquanto agente de influência na sociedade e no mercado.

MISSÃO

Desde o início, acreditamos que a criatividade e a paixão poderiam fazer a diferença no mundo à nossa volta.

Com uma equipa unida e uma visão comum, começámos a construir uma agência capaz de transformar desafios em oportunidades e ideias em realidade

VISÃO

A Pro é um convite para aqueles que ousam sonhar, para aqueles que procuram alcançar as suas metas, mesmo diante de obstáculos difíceis.

VALORES

Os pilares que nos sustentam:

- Cooperação
- Parceria
- Pessoas

Governança e Responsabilidades ESG

ESTRUTURA DE GOVERNAÇÃO

- Responsável ESG nomeado internamente, com função acumulada, assegurando proporcionalidade à dimensão da empresa.
- Integração dos temas ESG nas decisões estratégicas e operacionais.
- Monitorização regular de riscos legais, reputacionais e éticos.

PROCESSOS EXISTENTES

- Procedimentos internos de proteção de dados e privacidade.
- Avaliação ética de conteúdos e campanhas.
- Monitorização de conformidade legal e digital.
- Critérios básicos de seleção responsável de fornecedores.

Processo de Materialidade

Em 2025, a PROCOMUNICAÇÃO realizou a sua primeira análise de dupla materialidade, alinhada com a CSRD e os ESRS VSME, adotando uma abordagem qualitativa, participativa e proporcional.

METODOLOGIA APLICADA

- Mapeamento e tipificação de *stakeholders*
- Recolha de perceções internas e externas
- Entrevistas, questionários e workshops
- Avaliação de impactos reais e potenciais
- Avaliação de materialidade financeira
- Construção da Matriz de Dupla Materialidade
- Validação pela gestão

STAKEHOLDERS ENVOLVIDOS

- Equipa
- Gestão e sócios
- Clientes
- Fornecedores estratégicos
- Parceiros
- Entidades reguladoras

Processo de Materialidade

Em 2025, a PROCOMUNICAÇÃO realizou a sua primeira análise de dupla materialidade, alinhada com a CSRD e os ESRS VSME, adotando uma abordagem qualitativa, participativa e proporcional.

PRINCIPAIS RESULTADOS

A matriz de dupla materialidade identificou como temas prioritários:

Ambientais

- Pegada digital e impacto dos serviços digitais
- Mobilidade e emissões associadas

Sociais

- Bem-estar, equilíbrio e condições de trabalho
- Formação e desenvolvimento contínuo

Governança

- Ética, transparência e comunicação responsável
- Proteção de dados, privacidade e cibersegurança
- Cadeia de valor e fornecedores

Todos os temas apresentam dupla materialidade, com impacto relevante na sociedade e potencial efeito financeiro, reputacional ou operacional para a empresa.

Riscos e Oportunidades

FINANCEIROS E REPUTACIONAIS

RISCOS

- Exclusão de concursos e parcerias por ausência de critérios ESG formalizados
- Risco reputacional associado à pegada digital e comunicação pouco rigorosa
- Custos crescentes associados à mobilidade
- Riscos legais associados a RGPD e NIS2

OPORTUNIDADES

- Diferenciação no setor da comunicação
- Reforço da reputação e confiança dos clientes
- Acesso a novos projetos e parcerias
- Fidelização através de práticas éticas e transparentes



AMBIENTE

TEMAS MATERIAIS

Pegada Digital e Serviços Sustentáveis

A PROCOMUNICAÇÃO reconhece que os serviços digitais geram impactos ambientais associados ao consumo energético, tráfego de dados e conceção técnica dos conteúdos.

AÇÕES IMPLEMENTADAS E/OU PLANEADAS

- Otimização de websites e conteúdos digitais
- Redução do peso e complexidade dos materiais digitais
- Seleção criteriosa de fornecedores tecnológicos
- Integração gradual de princípios de eficiência e acessibilidade digital

METAS 2026–2028

- Reduzir progressivamente a pegada digital dos serviços prestados
- Integrar critérios de eficiência digital na maioria dos novos projetos

Indicadores:

- Desempenho técnico dos websites
- Integração de critérios de sustentabilidade digital

As metas operacionais e os prazos encontram-se sistematizados na Tabela Consolidada de Metas ESG 2026–2028.

Mobilidade e Emissões

A mobilidade constitui uma das principais fontes de emissões associadas à atividade da empresa.

Em 2025 foi realizado o primeiro levantamento estruturado e transversal das deslocações associadas à atividade da empresa, constituindo o ponto de partida para a monitorização futura das emissões.

AÇÕES IMPLEMENTADAS E/OU PLANEADAS

- Prioridade a reuniões remotas
- Planeamento eficiente de deslocações
- Redução de viagens não essenciais

METAS 2026–2028

- Reduzir deslocações associadas à atividade
- Reforçar soluções digitais de trabalho

Indicadores:

- Número de deslocações
- Proporção de reuniões remotas

As metas operacionais e os prazos encontram-se sistematizados na Tabela Consolidada de Metas ESG 2026–2028.



SOCIAL

TEMAS MATERIAIS

Bem-estar, Equilíbrio e Condições de Trabalho

A PROCOMUNICAÇÃO valoriza um ambiente de trabalho equilibrado, próximo e flexível, reconhecendo o bem-estar como fator crítico de desempenho e retenção.

AÇÕES IMPLEMENTADAS E/OU PLANEADAS

- Flexibilidade laboral sempre que possível
- Comunicação direta e acessível
- Acompanhamento regular da equipa
- Valorização do contributo individual

METAS 2026–2028

- Manter práticas de equilíbrio trabalho–vida pessoal
- Reforçar mecanismos de escuta ativa

Indicadores:

- Avaliação qualitativa do bem-estar
- Existência de práticas de flexibilidade

As metas operacionais e os prazos encontram-se sistematizados na Tabela Consolidada de Metas ESG 2026–2028.

Formação e Desenvolvimento Contínuo

A formação contínua é considerada essencial para a qualidade, inovação e adaptação da empresa.

AÇÕES IMPLEMENTADAS E/OU PLANEADAS

- Participação em formações externas
- Atualização contínua de competências
- Partilha interna de conhecimento

METAS 2026–2028

- Garantir formação anual para todos os colaboradores

Indicadores:

- Horas médias de formação
- Número de ações de capacitação

As metas operacionais e os prazos encontram-se sistematizados na Tabela Consolidada de Metas ESG 2026–2028.

GOVERNANÇA

TEMAS MATERIAIS

Ética, Transparência e Comunicação Responsável

A PROCOMUNICAÇÃO assume a ética e a transparência como pilares centrais da sua atuação.

AÇÕES IMPLEMENTADAS E/OU PLANEADAS

- Verificação do rigor das alegações utilizadas
- Alinhamento entre discurso e práticas internas
- Sensibilização da equipa para comunicação responsável

METAS 2026–2028

- Reforçar validação ética dos projetos

Indicadores:

- Existência de orientações internas
- Validação ética dos conteúdos

As metas operacionais e os prazos encontram-se sistematizados na Tabela Consolidada de Metas ESG 2026–2028.

Proteção de Dados, Privacidade e Cibersegurança

A proteção de dados é identificada como tema crítico devido à natureza digital dos serviços prestados.

AÇÕES IMPLEMENTADAS E/OU PLANEADAS

- Aplicação de procedimentos RGPD
- Cuidados com direitos de imagem e consentimentos
- Limitação de acessos à informação

METAS 2026–2028

- Manter conformidade legal
- Reforçar sensibilização interna

Indicadores:

- Existência de procedimentos
- Registo de incidentes (quando aplicável)

As metas operacionais e os prazos encontram-se sistematizados na Tabela Consolidada de Metas ESG 2026–2028.

Cadeia de Valor e Fornecedores

A PROCOMUNICAÇÃO reconhece a importância de promover práticas responsáveis ao longo da cadeia de fornecedores.

AÇÕES IMPLEMENTADAS E/OU PLANEADAS

- Integração progressiva de critérios ESG
- Preferência por fornecedores responsáveis
- Desenvolvimento de orientações base para fornecedores

METAS 2026–2028

- Integrar critérios ESG na seleção de fornecedores

Indicadores:

- Número de fornecedores avaliados
- Existência de critérios ESG aplicados

As metas operacionais e os prazos encontram-se sistematizados na Tabela Consolidada de Metas ESG 2026–2028.

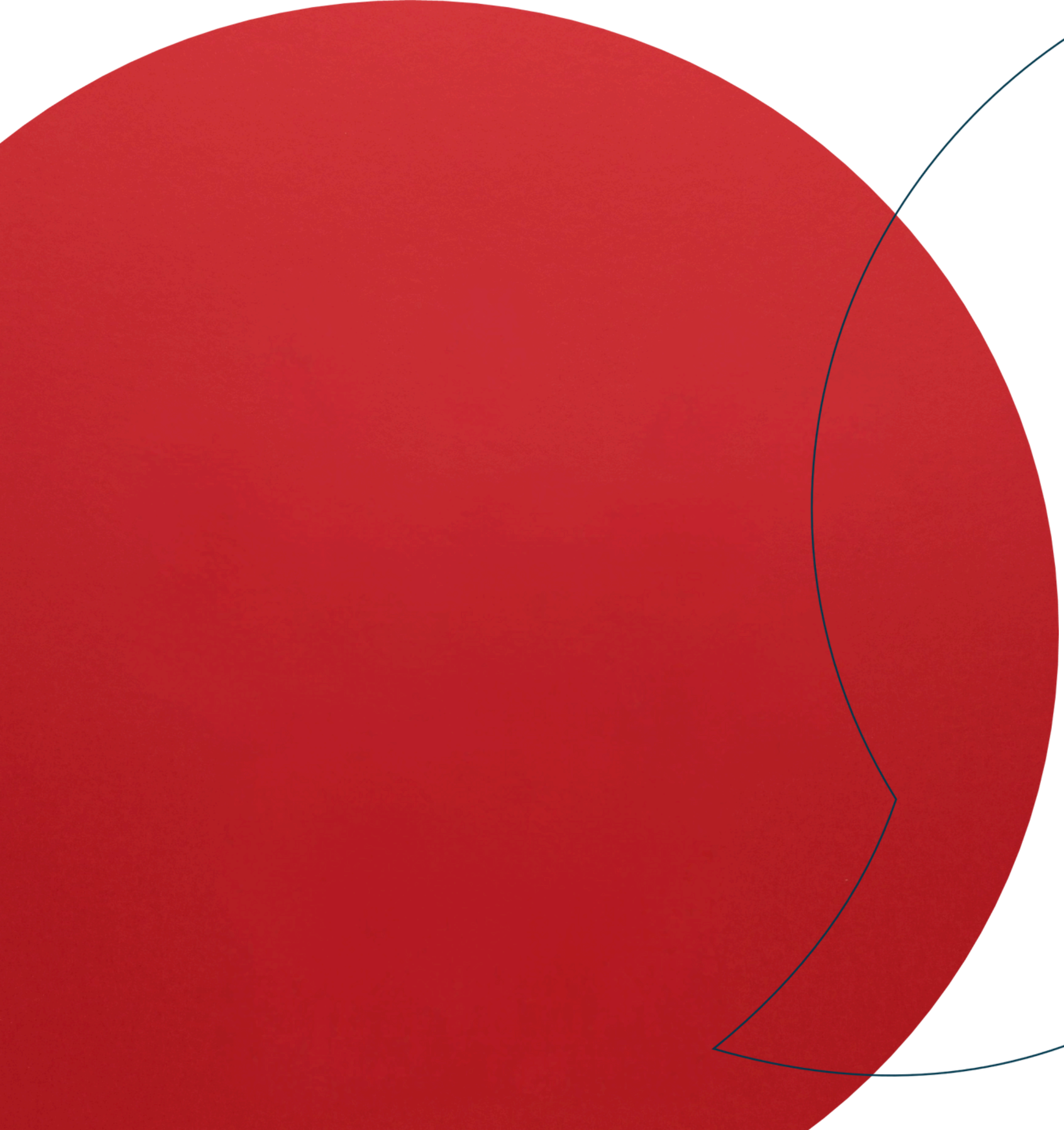


TABELA CONSOLIDADA DE METAS E INDICADORES ESG

2026–2028

TABELA CONSOLIDADA DE METAS E INDICADORES ESG

2026–2028

Tema Material	Meta	Prazo
Pegada Digital e Serviços Sustentáveis	Reduzir progressivamente a pegada digital dos websites e conteúdos geridos pela PROCOMUNICAÇÃO, através de otimização técnica e redução do peso digital.	2026–2028
	Integrar critérios de eficiência digital e sustentabilidade na maioria dos novos projetos desenvolvidos para clientes.	Até final de 2026
	Reduzir a complexidade técnica e o volume de dados dos conteúdos digitais produzidos.	2026–2028
	Privilegiar fornecedores tecnológicos com práticas ambientais responsáveis.	Até final de 2027
Mobilidade e Emissões	Reduzir o número de deslocações associadas à atividade da empresa através da priorização de reuniões remotas.	Até 2027
	Reforçar a utilização de ferramentas digitais para reuniões e acompanhamento de projetos.	2026–2028
	Melhorar o planeamento e a articulação de deslocações necessárias.	Até final de 2026

TABELA CONSOLIDADA DE METAS E INDICADORES ESG

2026–2028

Tema Material	Meta	Prazo
Bem-estar, Equilíbrio e Condições de Trabalho	Avaliar regularmente o bem-estar da equipa através de mecanismos simples e proporcionais (mini-inquéritos qualitativos).	Início em 2026
	Manter práticas de flexibilidade laboral compatíveis com a atividade da empresa.	Permanente
	Reforçar práticas de escuta ativa, acompanhamento e feedback regular.	2026–2028
	Promover momentos regulares de coesão e valorização da equipa.	Anualmente
	Garantir formação anual para todos os colaboradores.	Anualmente
Formação e Desenvolvimento Contínuo	Reforçar competências estratégicas nas áreas da sustentabilidade, ética, comunicação responsável e digital.	2026–2028
	Promover a partilha interna de conhecimento adquirido em contexto de formação ou projeto.	Anualmente

TABELA CONSOLIDADA DE METAS E INDICADORES ESG

2026–2028

Tema Material	Meta	Prazo
Ética, Transparência e Comunicação Responsável	Garantir comunicação ética, rigorosa e transparente em todos os projetos desenvolvidos.	Permanente
	Prevenir riscos de desinformação e greenwashing através de validação ética dos conteúdos.	Permanente
	Reforçar a sensibilização interna para ética e responsabilidade na comunicação.	Anualmente
	Avaliar internamente as práticas de ética e transparência.	Avaliação anual
Proteção de Dados, Privacidade e Cibersegurança	Manter conformidade contínua com o RGPD.	Permanente
	Reforçar a sensibilização da equipa para boas práticas de privacidade e segurança da informação.	2026–2028
	Monitorizar riscos associados ao tratamento de informação digital.	Avaliação anual

TABELA CONSOLIDADA DE METAS E INDICADORES ESG

2026–2028

Tema Material	Meta	Prazo
Cadeia de Valor e Fornecedores	Integrar critérios ESG de forma progressiva na seleção de fornecedores.	Até final de 2026
	Promover práticas responsáveis ao longo da cadeia de valor.	2026–2028
	Reforçar o diálogo e alinhamento com fornecedores estratégicos.	Anualmente
	Desenvolver orientações base de princípios ESG para fornecedores.	Até final de 2027

CONSIDERAÇÕES

FINAIS

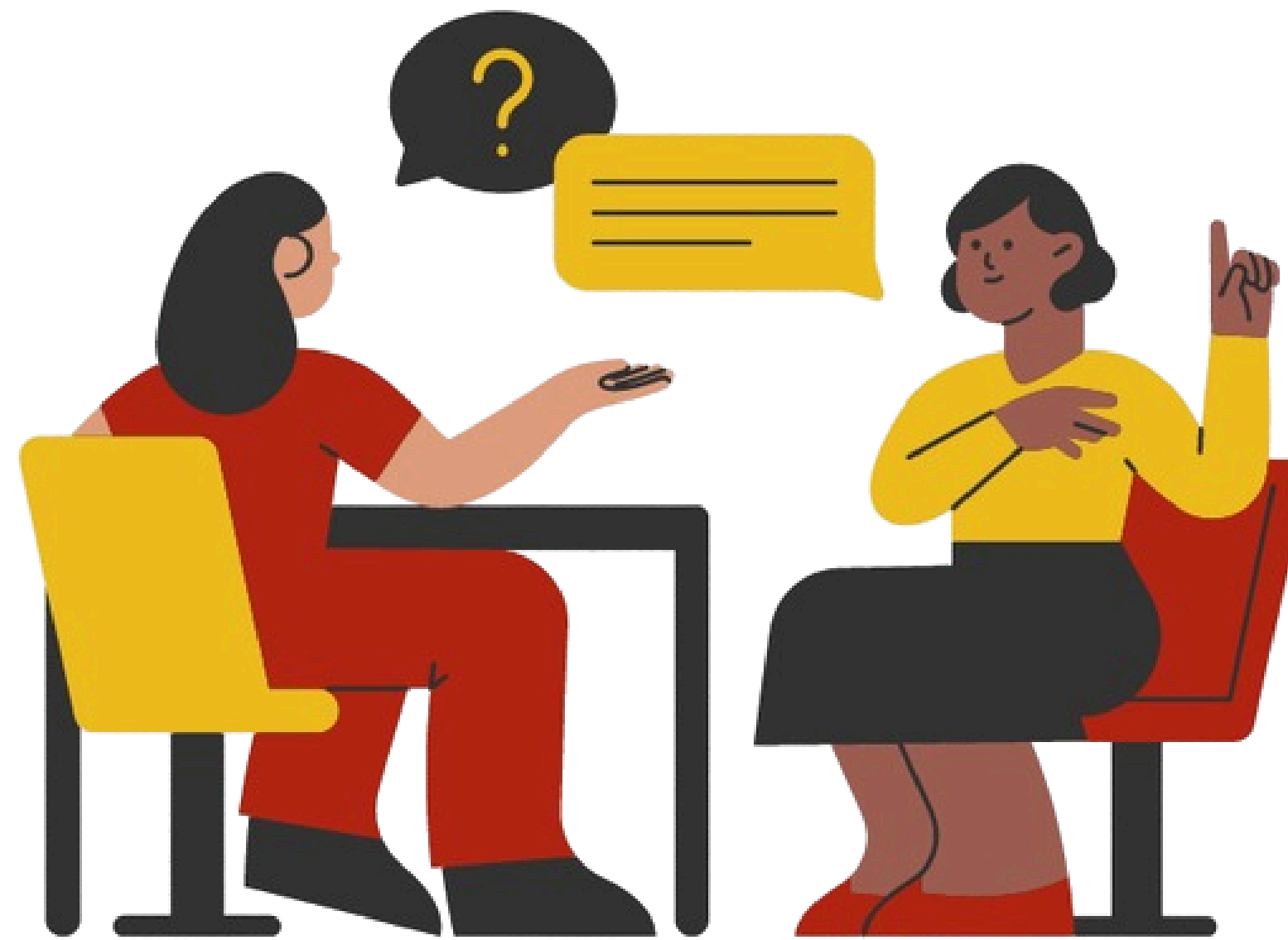
Conclusões e Posicionamento

POSICIONAMENTO

Este Relatório de Sustentabilidade representa um passo estruturado da PROCOMUNICAÇÃO na integração progressiva da sustentabilidade na sua estratégia, cultura e prática diária.

Enquanto microempresa do setor da comunicação, a **PROCOMUNICAÇÃO reconhece que o seu impacto se mede sobretudo pela influência que exerce através das mensagens, conteúdos e projetos que desenvolve.**

A análise de dupla materialidade permitiu identificar prioridades claras e metas realistas para o período 2026–2028, assumindo a sustentabilidade como um processo contínuo de melhoria, transparência e criação de valor.



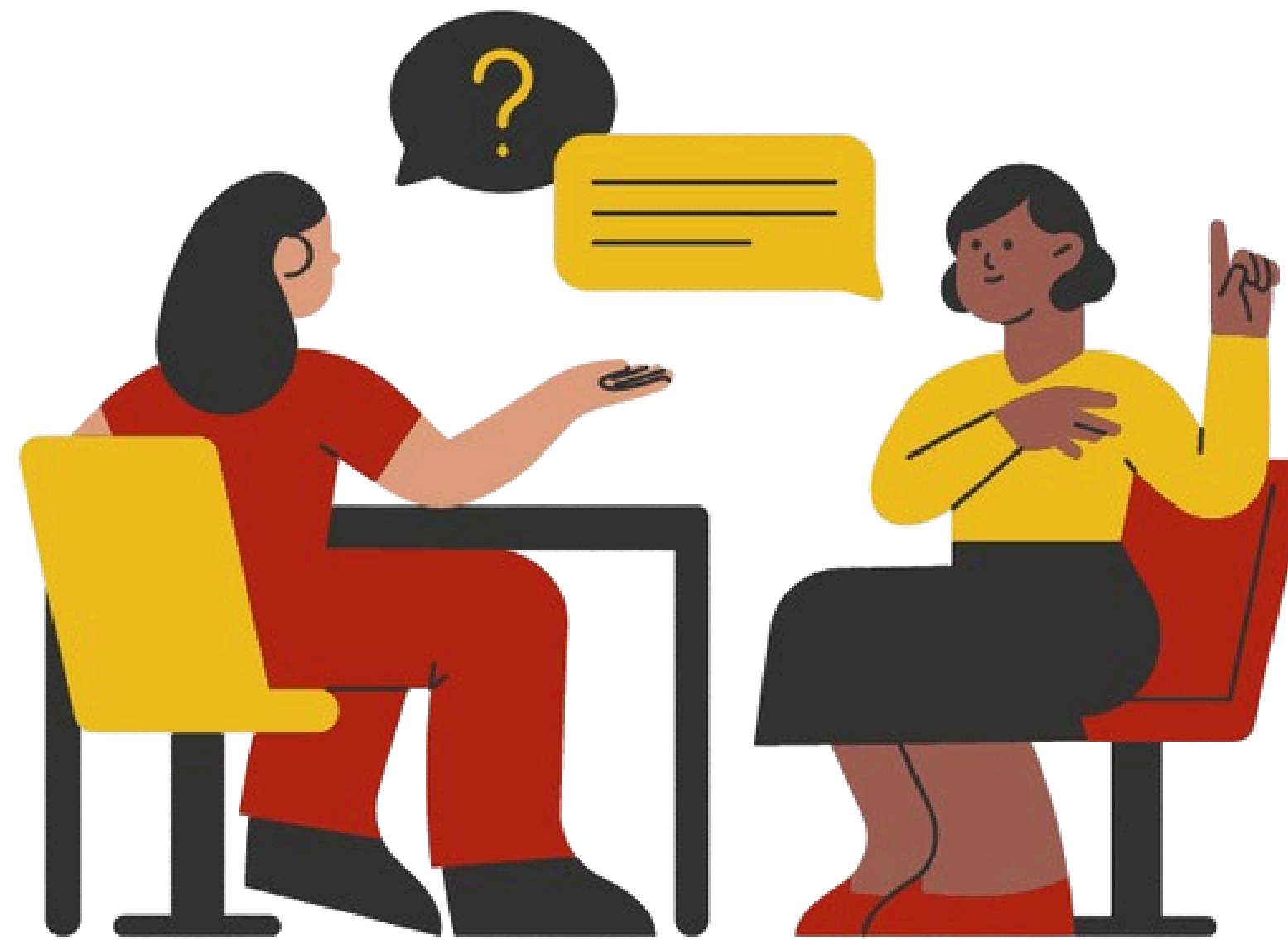
Conclusões e Posicionamento

PRÓXIMOS PASSOS

Nos próximos ciclos de reporte, a PROCOMUNICACAO compromete-se a:

- consolidar os indicadores definidos;
- reforçar a integração da sustentabilidade nos serviços prestados;
- aprofundar a medição da pegada digital e do impacto dos eventos;
- formalizar políticas ESG internas;
- manter um diálogo ativo e transparente com os seus stakeholders.

A sustentabilidade é entendida como um processo contínuo, integrado na estratégia, na cultura organizacional e na forma como a empresa comunica, cria impacto e gera valor.



Âmbito, Limites e Proporcionalidade do Reporte

O presente Relatório de Sustentabilidade refere-se à atividade da PROCOMUNICACAO, no período de referência de 2025, com **publicação prevista em 2026**.



Nota Metodológica sobre Indicadores

Os indicadores apresentados neste relatório foram selecionados com base:

- nos temas identificados como materiais na análise de dupla materialidade;
- nas expectativas manifestadas pelos stakeholders;
- na viabilidade de recolha, monitorização e verificação pela organização.

Sempre que não seja ainda possível apresentar dados históricos completos, a PROCOMUNICACAO compromete-se a consolidar progressivamente os seus sistemas de recolha de informação, assegurando a melhoria contínua da qualidade e consistência dos dados nos próximos ciclos de reporte.

Atendendo à sua dimensão enquanto microempresa, a PROCOMUNICACAO adota, nesta fase, uma abordagem equilibrada, assente numa combinação de indicadores qualitativos e quantitativos, considerados adequados à escala e natureza da sua atividade, prevendo o reforço gradual da quantificação sempre que técnica e operacionalmente viável.



Limitações Atuais e Compromisso de Melhoria

A PROCOMUNICACAO reconhece que, enquanto microempresa, enfrenta limitações na medição exaustiva de alguns impactos, sobretudo os indiretos, como a pegada ambiental dos serviços digitais ou a totalidade da cadeia de valor.

No entanto, assume o compromisso de:

- melhorar progressivamente os sistemas de recolha de dados;
- reforçar a formalização de políticas internas;
- aprofundar indicadores quantitativos sempre que tecnicamente viável;
- rever anualmente a análise de dupla materialidade.

DECLARAÇÃO DE COMPROMISSO

A PROCOMUNICACAO reafirma o seu compromisso com uma atuação ética, responsável e transparente, contribuindo para uma comunicação mais consciente, inclusiva e sustentável, alinhada com os desafios ambientais e sociais contemporâneos.

Publicação e Validação do Relatório

Publicação

O presente Relatório de Sustentabilidade refere-se ao ano de referência de 2025 e foi publicado em **31 de janeiro de 2026**, no âmbito do compromisso voluntário da PROCOMUNICACAO com a transparência e a integração progressiva de práticas ESG na sua atividade.

Validação

A gestão da PROCOMUNICACAO valida o presente relatório, reconhecendo que a informação apresentada reflete, de forma fiel, proporcional e transparente, o estado atual das práticas ambientais, sociais e de governação da organização no ano de referência de 2025.

Este relatório resulta do primeiro exercício estruturado de análise de dupla materialidade e de recolha de indicadores ESG da empresa, assumindo 2025 como ponto de partida para a monitorização e melhoria contínua do seu desempenho em sustentabilidade nos ciclos de reporte seguintes.

